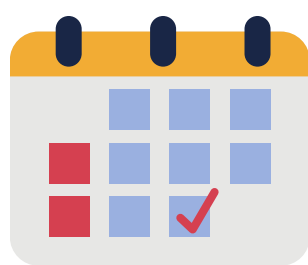


DOTACJA Z URZĘDU PRACY NA FRANCZYŻĘ

KROK 1

WNOSKODAWCA

O dotację mogą ubiegać się osoby bezrobotne. Dotacje dostępne są w urzędach pracy.



KROK 2

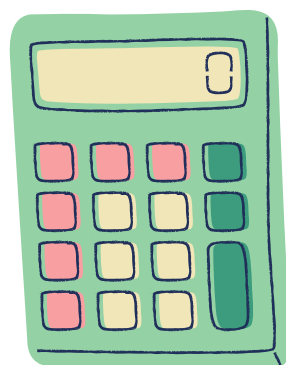
ILE WYNOŚI DOTACJA?

Maksymalnie można uzyskać 6-krotność średniej krajowej, lecz wiele urzędów pracy obniża ten próg np. do 16 czy 18 tys. zł.

KROK 3

KIEDY ZŁOŻYĆ WNIOSEK?

Wnioski należy złożyć w wyznaczonym terminie w przypadku konkursów zamkniętych lub w dowolnym czasie, jeśli jest to konkurs otwarty, czyli wnioski przyjmowane są przez cały rok.



KROK 4

ZAKUPY Z DOTACJI

Dotację można przeznaczyć na zakup maszyn, urządzeń, oprogramowania, reklamę, pomoc prawną. Każdy urząd ma inny katalog wydatków z dotacji.

KROK 5

WKŁAD WŁASNY

Przygotuj wkład własny finansowy i rzeczowy. Opisz we wniosku, na co przeznaczysz własny kapitał. Wymień sprzęt, który posiadasz i wskaż jego szacunkową wartość. Musisz również posiadać lokal.

KROK 6

ZABEZPIECZENIE

Wybierz jedną z dostępnych form zabezpieczenia dotacji z PUP. Sprawdź, z jakimi warunkami i kosztami wiążą się poszczególne rodzaje zabezpieczenia.

KROK 7

ZAŁĄCZNIKI

Do wniosku dołącz określone załączniki. Ich spis znajdziesz w regulaminie lub samym wniosku. Z kolei ich brak może oznaczać odrzucenie Twojego wniosku.

