

# DOFINANSOWANIE Z URZĘDU PRACY PO 30. ROKU ŻYCIA

## KROK 1

### WNISKODAWCA

O dotację mogą ubiegać się osoby powyżej 30 lat, które są bezrobotne, należące do jednej z poniższych grup: powyżej 50 lat, długotrwale bezrobotni, osoby o niskich kwalifikacjach zawodowych, osoby z niepełnosprawnościami, kobiety.



## KROK 2

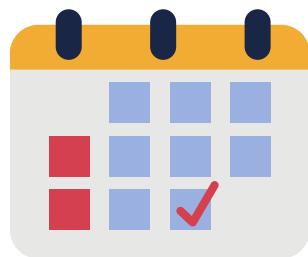
### ILE WYNOŚI DOTACJA?

Maksymalnie można uzyskać 6-krotność średniej krajowej, lecz wiele urzędów pracy obniża ten próg np. do 16 czy 18 tys. zł.

## KROK 3

### KIEDY ZŁOŻYĆ WNIOSEK?

Wnioski należy złożyć w wyznaczonym terminie w przypadku konkursów zamkniętych lub w dowolnym czasie, jeśli jest to konkurs otwarty, czyli wnioski przyjmowane są przez cały rok.



## KROK 4

### ZAKUPY Z DOTACJI

Dotację można przeznaczyć na zakup maszyn, urządzeń, oprogramowania, reklamę, pomoc prawną. Każdy urząd ma inny katalog wydatków z dotacji.

## KROK 5

### WKŁAD WŁASNY

Przygotuj wkład własny finansowy i rzeczowy. Opisz we wniosku, na co przeznaczysz własny kapitał. Wymień sprzęt, który posiadasz i wskaż jego szacunkową wartość. Musisz również posiadać lokal.



## KROK 6

### ZABEZPIECZENIE

Wybierz jedną z dostępnych form zabezpieczenia dotacji z PUP. Sprawdź, z jakimi warunkami i kosztami wiążą się poszczególne rodzaje zabezpieczenia.



## KROK 7

### ZAŁĄCZNIKI

Do wniosku dołącz określone załączniki. Ich spis znajdziesz w regulaminie lub samym wniosku. Z kolei ich brak może oznaczać odrzucenie Twojego wniosku.

